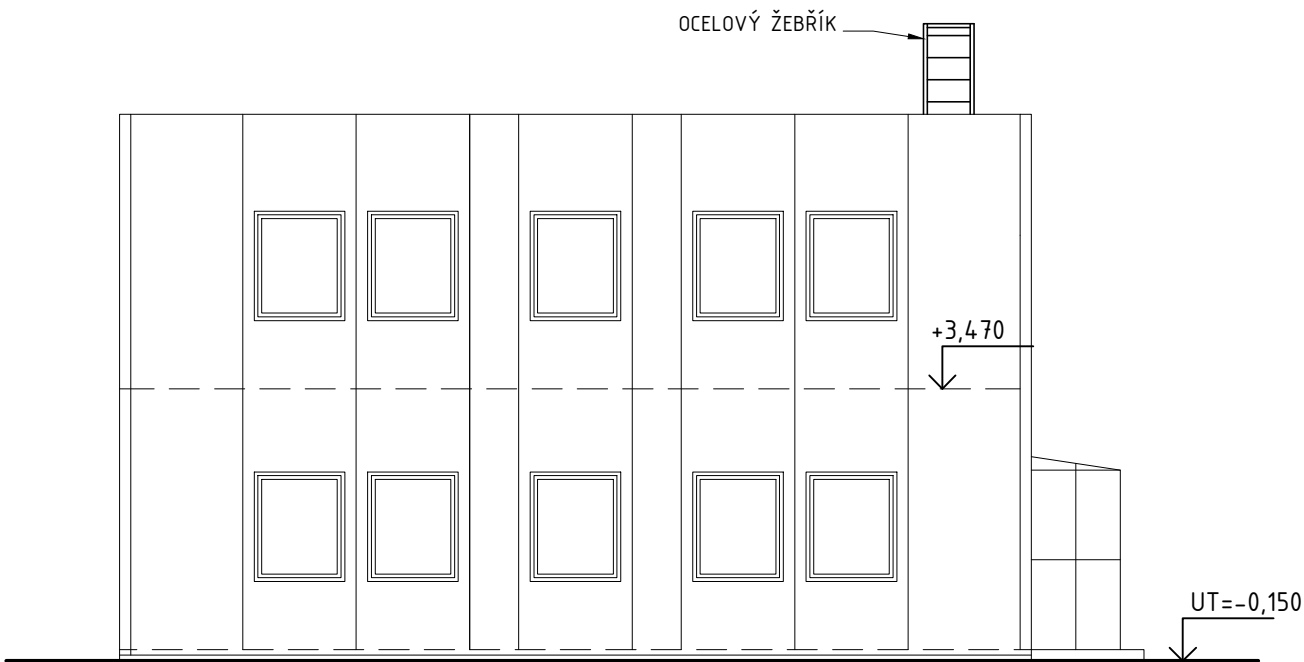
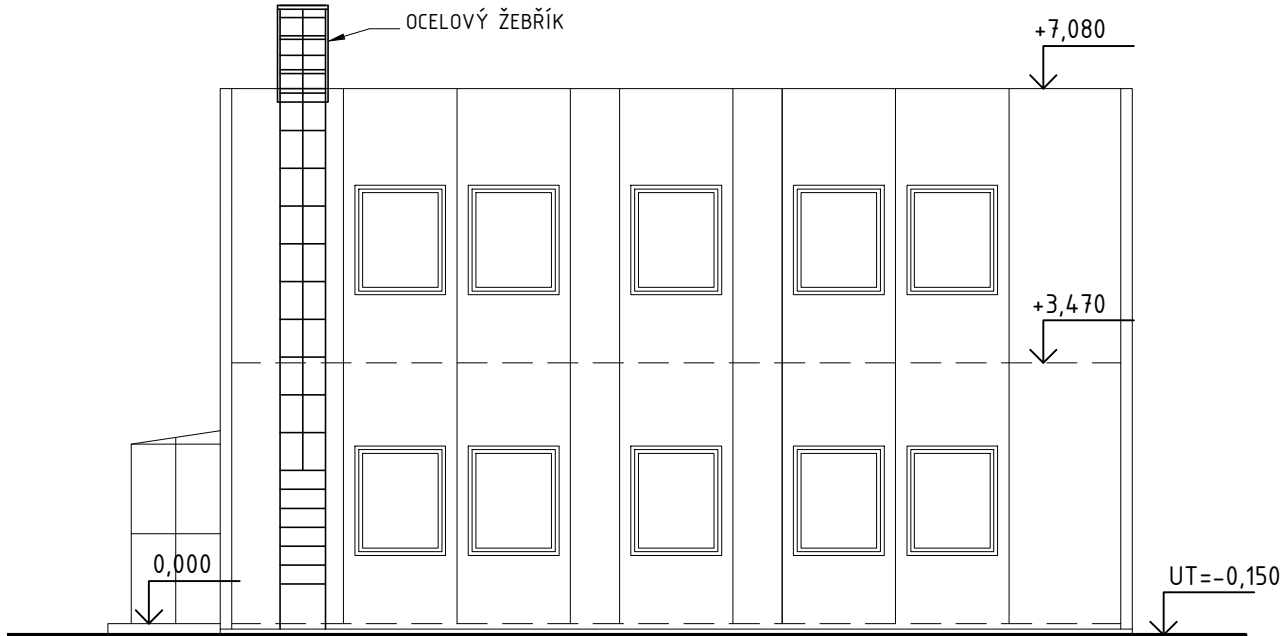


ŘEZ A-A, POHLEDY, M 1:100

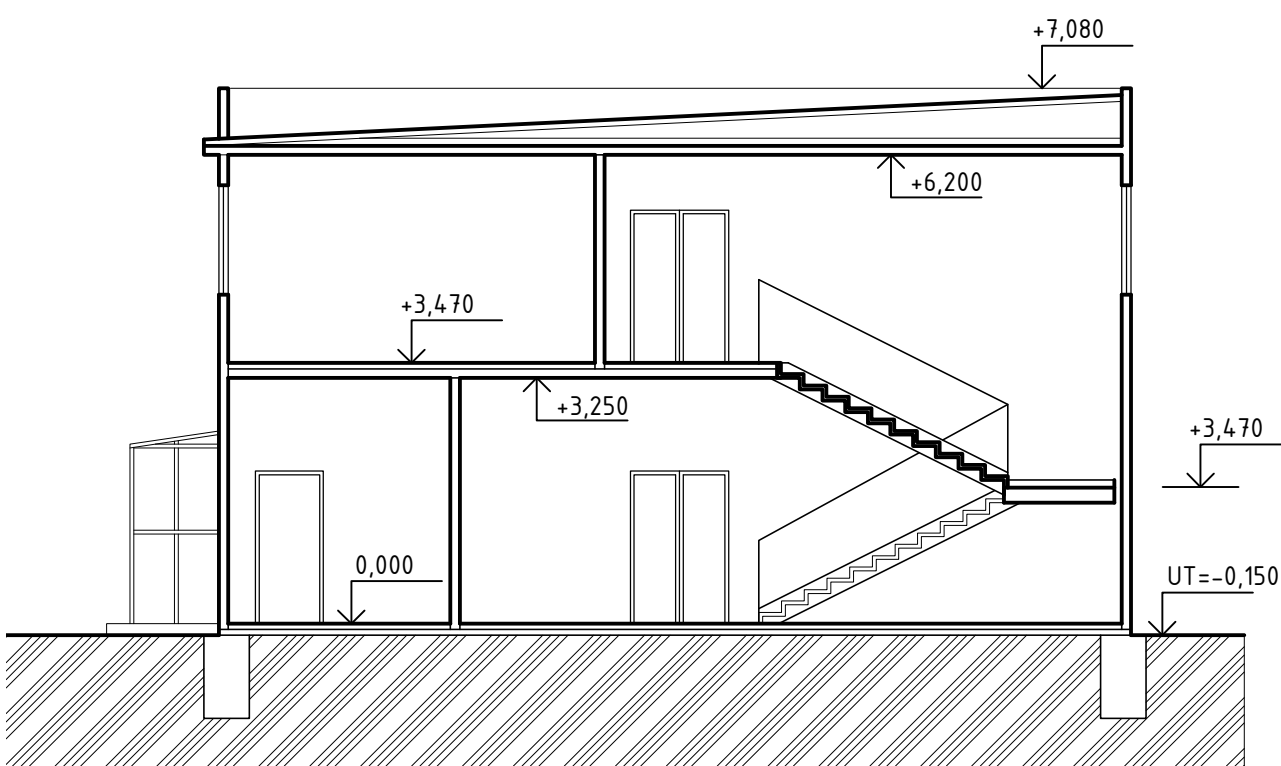
POHLED VÝCHODNÍ



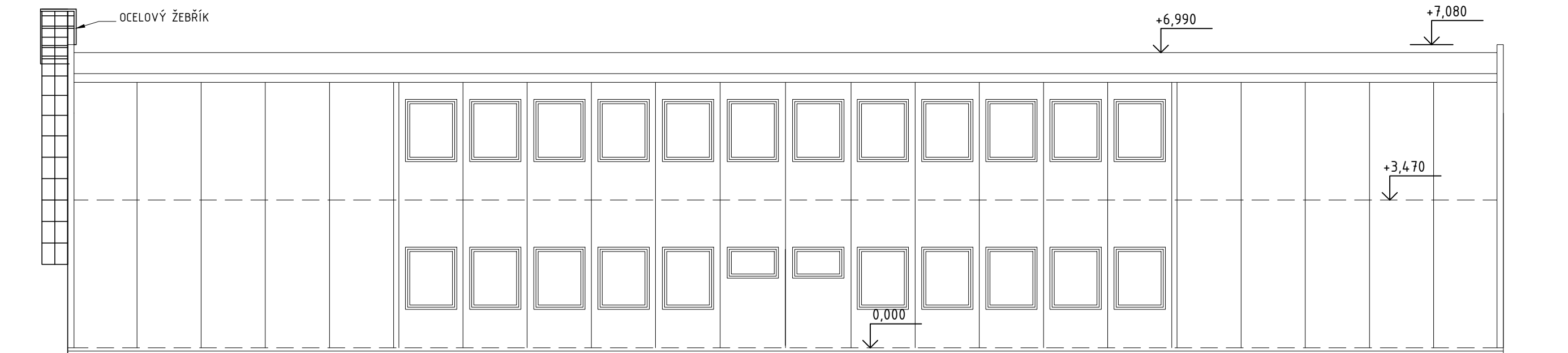
POHLED ZÁPADNÍ



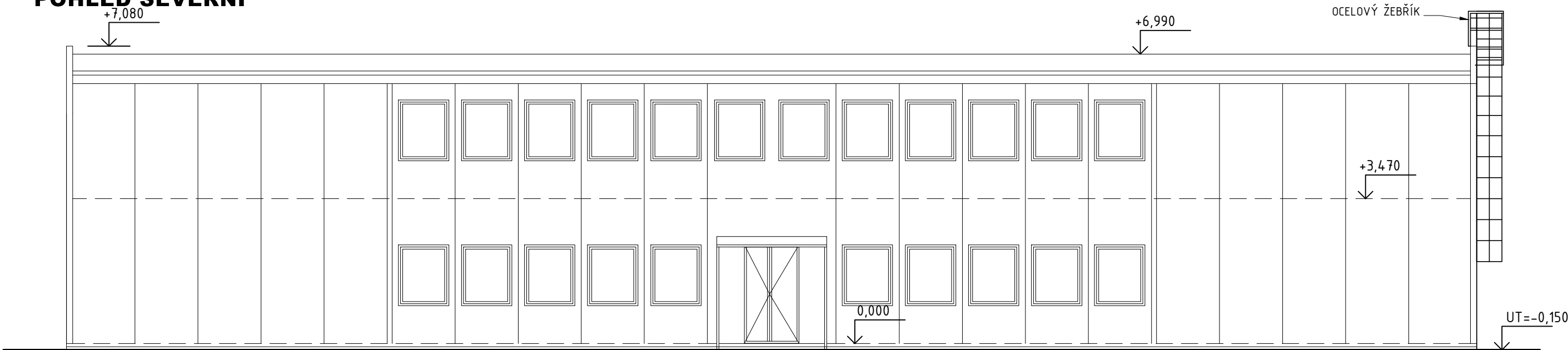
ŘEZ A-A



POHLED JIŽNÍ



POHLED SEVERNÍ

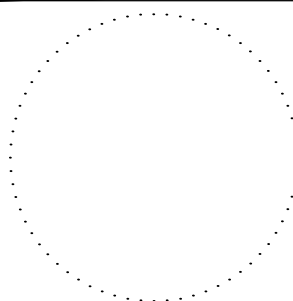


POZNÁMKY


- Založení objektu na železobetonových patkách.
- Svislé konstrukce jsou tvořeny polystyren-betonovými panely v ocelových rámech.
- Příčky jsou částečně zděné, částečně panelové.
- Vodorovné konstrukce tvoří ocelová konstrukce a ŽB stropní panely.
- Schodiště je železobetonové, zábradlí ocelové, tyčové.
- Zastřešení plochou střechou s živícnou krytinou.
- Úpravy povrchu – vápenné omítky na rabicové pletivo, podhledy (ortenový, drátosklo).
- Podlahy – PVC, v sociálních zařízeních keramická dlažba.
- Výplně otvorů – dřevěná zdvojená okna, dřevěné dveře do ocelových zárubní.
- Elektroinstalace – vedena po povrchu.
- Plyn – není zaveden.
- Vytápění objektu – ústřední vytápění z plynové kotelny v areálu.
- Výskyt azbestu – osinkocementové roury pro odvětrání.

Zastavěná plocha ..... 402,7 m<sup>2</sup>,  
Obestavěný prostor ..... 2853,3 m<sup>3</sup>,


Revize				
Číslo	Datum	Popis změny	Jméno	Podpis
Investor			Generální projektant	
STATUTÁRNÍ MĚSTO BRNO			Architekt Ing.arch. Radoslav Novotný	
Dominikánské náměstí 196/1, 602 00 Brno			Zodpovědný projektant Ing. Petr Uhmann	
			HIP / Vedoucí projektu Ing. Petr Uhmann	
			Hlavní inženýr Arch.Design Ing. Jakub Kapsa	
			Hlavní architekt Arch.Design Akad.arch. Jana Hájeková	
Místo stavby			Projektant části PD	
Pisárcká 480/11			Zodpovědný projektant Ing. Miroslav Kasal	
603 00 Brno-Pisárky			Vypracoval Ing. Elena Ambrožová, Ph.D.	
Česká republika			Kontroloval Ing. Jiří Stránský, Ph.D.	
název stavby			zak.č.	
ANTROPHOS SPORTOVNÍ A REKREAČNÍ AREÁL			B-20-084-000	
DEMOLICE STÁVAJÍCÍHO AREÁLU A OBJEKTŮ			číslo části	
název části				
DOKUMENTACE OBJEKTŮ A TECHNICKÝCH ZAŘÍZENÍ			D.	
název demolovaného objektu				
SO 25, SO 26 UČEBNY				
název dokumentu			číslo výkresu	
ŘEZ A-A, POHLEDY			SO.25.26.102	



Arch.Design, s.r.o.  
Sochorova 23  
616 00 Brno  
IČ: 257 64 314  
+420 541 420 911  
www.archdesign.cz



Firma  
ABC projekce  
a realizace  
stavby s.r.o.  
IČ: 257 64 314  
+420 541 420 911  
www.projekceStaveb.cz



stupeň PD  
DBP  
datum  
02/2021



měřítko výkresu  
1:100  
číslo revize  
00

